

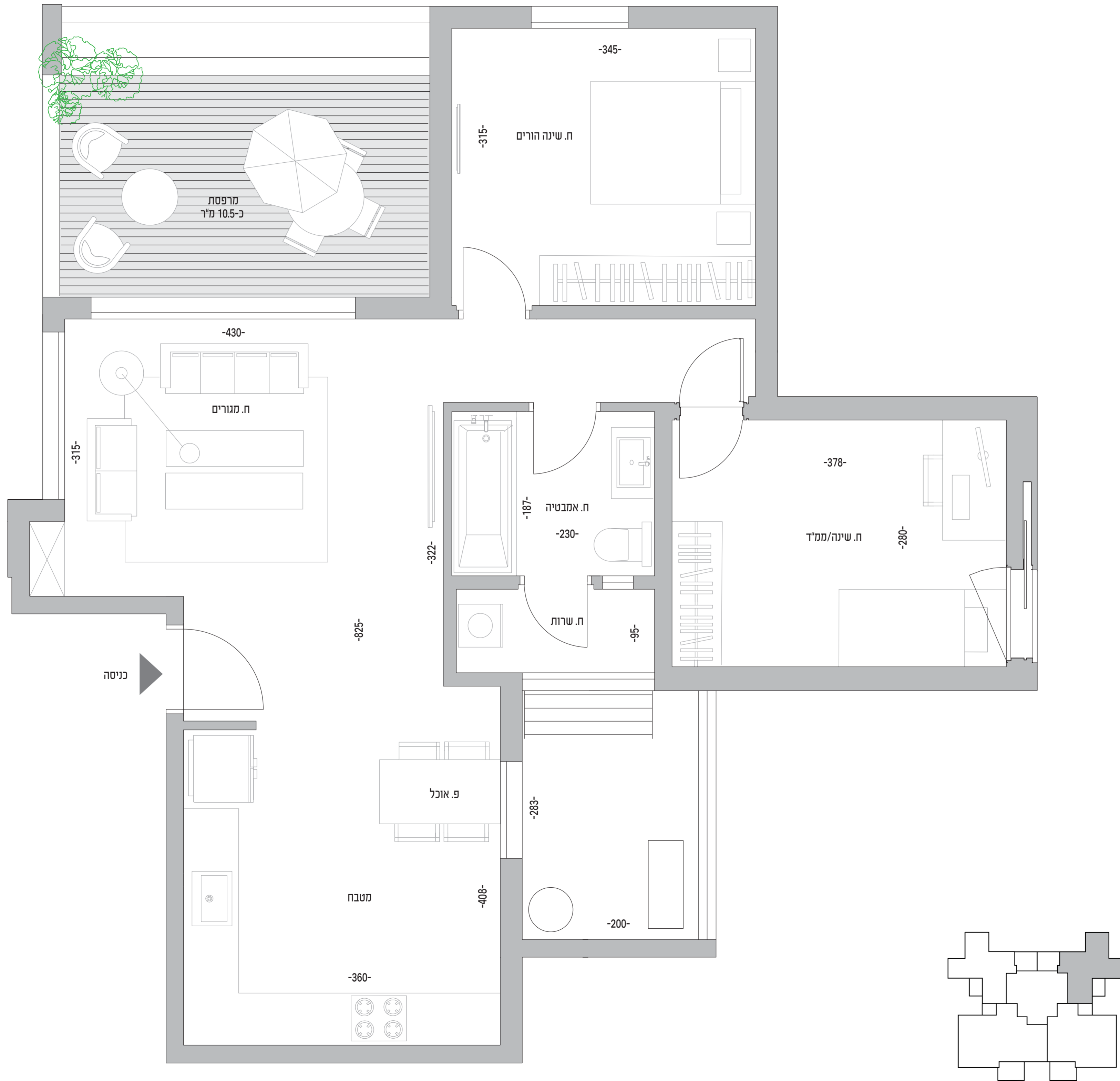
דירות 3 חדרים  
מס' 6, 10  
קומות 2, 3  
75 מ"ר | מרפסת כ-11 מ"ר

הבניין

- בניין בן 12 קומות עם חניון תת-קרקעי
- 2 מעליות מפוארות
- חיפוי חוץ מאבן
- מעקות זכוכית
- לובי כניסה מפואר
- מערכת סולארית וחשמלית של כרומגן
- מרפסת לכל דירה
- חנייה ומחסן לכל דירה

הדירה

- ריצוף 60x60 נובו של נגב קרמיקה
- דלת כניסה מהודרת
- דלתות פנים פנדור סדרת יוניק
- חלונות אלומיניום קליל
- תריסי גלילה
- זיגוג חלונות בידודית / טריפלקס
- מערכת אינטרקום עם טלויזיה
- מטבח לפי תוכנית מצורפת
- ברז נשלף
- כיור נירוסטה או אקרילי
- שיש קיסר, מספר גוונים לבחירה
- חיפוי חדרי אמבטיה מבחר דגמים רחב
- מיכלי הדחה סמויים
- אסלות תלויות מבחר דגמים
- ברזים Grohe



המוצג הינו לצורך המחשה בלבד. הבניין נמצא בתל אביב, קבלת היחיד הבנייה, וייתכנו שינויים בסידור המטבח במסגרת התכנון. לוחות המסך מעוצבים מפרט סכני והתכנית סכני והם נכללים בחיובים או התכנית. ט"ל

